

Camping du Bac

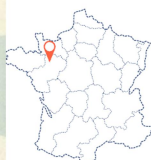
Rue du port

53200 MÈNIL

02 43 70 24 54

Mail : campingdubac@orange.fr

Site : <https://camping.menil53.fr>



Camping du Bac**

Saison 2026



Nouveauté 2026 :

Gîte de la maison éclusière



02 43 70 24 54

Informations pratiques :

Le camping est ouvert du 10/04/26 au 30/09/26

Les chalets et le gîte sont ouverts toute l'année.

Horaires de l'accueil :

Moyenne saison : 8h30-12h00/14h30-18h00

Haute Saison (Juillet, Aout) : 8h30-12h30/14-19h00

Guinguette à côté du camping (Réservation recommandée : 02 43 70 21 27)

Epicerie de dépannage à l'accueil du camping

Dépôt de pain/viennoiseries (à commander la veille)

Traversée du bac

Location de Vélos/Pédalos/Canoës/Paddles

Lave-Linge

A proximité du camping :

Pêche dans la rivière

Promenade sur le chemin de halage

Mini marché le lundi matin :

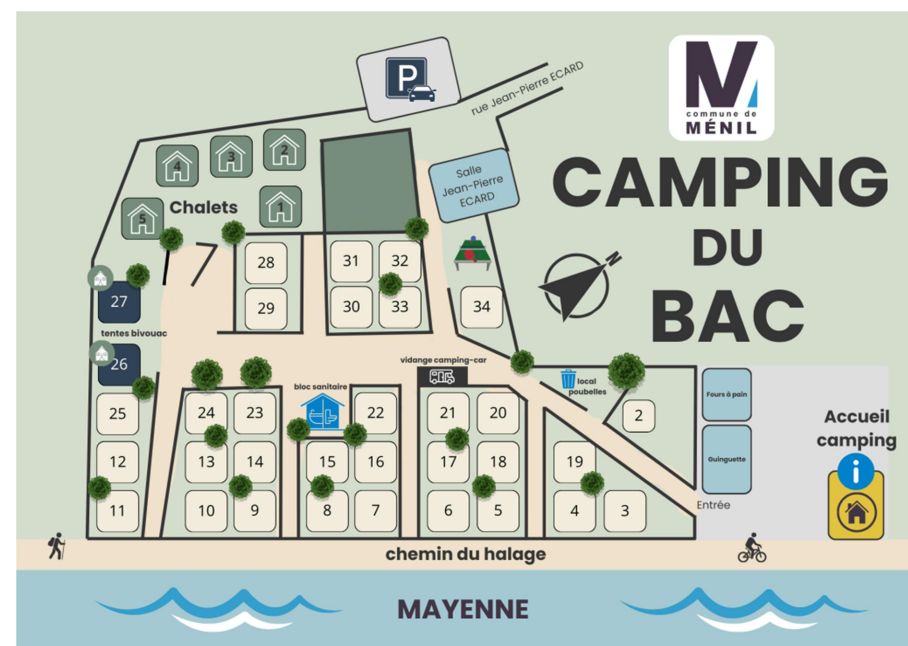
Fruits/Légumes Bio de Ménéil

Cuisson du pain dans les fours à bois de la commune



Tarifs emplacements 2026

Tarif Camping 2026	Moyenne Saison	Haute Saison
	10/04 au 03/07 et 01/09 au 30/09	04/07 au 31/08
Forfait 1-2 campeurs (emplacement + 1 véhicule)	11 €	12,50 €
Electricité (1 Prise 10 Ampères)	4 €	4 €
Nuit en tente bivouac (1 ou 2 personnes)	20 €	25 €
Garage mort	4 €	
Personne supplémentaire + de 10 ans	4 €	4 €
Enfant - 10 ans (- de 2 ans gratuit)	2 €	2 €
Vélo Francette 1 personne (elec comprise)	7 €	9 €
Vélo Francette 2 personnes (elec comprise)	10 €	12 €
Véhicule supplémentaire	3 €	3 €
Machine a laver (Dosette 0,8€)	3 €	3 €
Caution (Télécommande barriere)	50 €	50 €



Le Bac de Ménil

Dernier bac avec passeur en service dans le département, il permet aux randonneurs et cyclistes de passer d'une rive à l'autre et faire des boucles en direction de Château Gontier, Daon et Coudray.

Catégorie	Aller Simple	Aller-Retour
Plus de 10 ans	1€5	3 €
Moins de 10 ans	0,50 €	1 €
Groupe 10 pers	10 €	20 €
Motos	3€5	7 €
Chevaux	4 €	8 €



Loisirs

Vélos		
	Adultes	Enfants
1/2 Journée	9 €	6 €
1 Journée	15 €	8 €
Forfait semaine	60 €	34 €
Forfait week end	26 €	12 €

Canoës		
	1 Place	2 Places
1 heure	7 €	12 €
2 heures	11,50 €	20 €
1/2 journée	14 €	25 €
1 journée	22 €	30 €

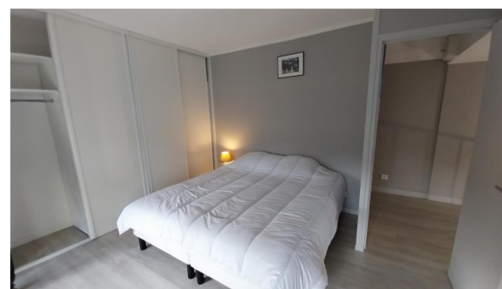
Pédalos		
	3 places	5 places
1 heure	8 €	12 €
2 heures	14 €	18 €

Paddles	
1 heure	10 €
1h30 heure	14 €

Ponton	
1 Nuit	4 €
Elec/Eau	4 €

Les gilets de sauvetage sont obligatoires

Le Gite de la maison éclusière

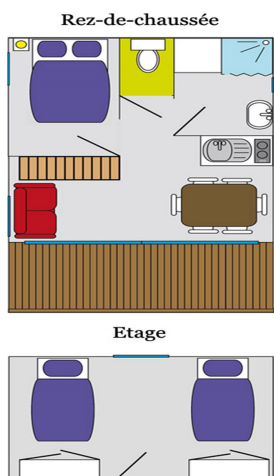


D'une capacité de 6/8 personnes, une chambre avec un lit double, 1 chambre avec deux lits simples, une chambre avec deux lits superposés et un BZ dans le séjour, notre gite vous accueille toute l'année.

Moyenne Saison du 01/01/26 au 03/07/26 et du 01/09 au 31/12/26	
Semaine	399 €
Weekend Vendredi soir à Lundi matin	289 €
Journée supplémentaire (weekend prolongé)	80 €
Haute Saison du 04/07/26 au 31/08/26	
Semaine	575 €
Weekend Vendredi soir à Lundi matin	399 €
Journée supplémentaire (weekend prolongé)	120 €
Forfait Ménage (si ménage pas fait)	150 €
Arrhes	30%
CAUTION	Montant de la location

Les 5 Chalets

L'Athéna, la Nonette, le Pinson, la Bergeronnette et le Rouge-gorge vous accueille tout au long de l'année pour courts ou longs séjours.



Capacité maxi 6 personnes

1 Chambre avec lit 2 places au rdc
1 Chambre avec 2 lits simples à l'étage

BZ convertible dans le séjour
Télévision

Douche et toilettes séparés (sauf chalet PMR)
Frigo, 1 four tradi, 1 four micro-ondes,
cafetière, bouilloire, Plaque de cuisson.
Vaisselle et ustensile de cuisine.

1 salon de jardin 6 personnes et parasol.

Tarifs Chalets 2026

Tarifs Chalets 2026	Basse Saison	Moyenne Saison	Haute saison
	01/01/26 au 02/04/26	03/04/26 au 03/07/26	04/07/26 au 31/08/26
	03/10/26 au 31/12/26	01/09 au 02/10/26	
Semaine	185 €	270 €	382 €
Mini semaine. Lundi à Vendredi (4 Nuits)	150€	200 €	285 €
Week End	95 €	140 €	192 €
Forfait 2 nuits en semaine	82 €	105 €	127 €
Nuitée supplémentaire	32 €	45 €	57 €
Forfait 1 nuit en semaine (si disponibilités)	46 €	78 €	88 €
Location mois	635 €		
Location Linge	Kits comprenant : Drap, Housse de couette, Serviette de bain, Taie d'oreiller		
	Kit 2 places : 17€ Kit 1 Place 15€		
Caution ménage	60 €		
Caution chalets	250 €		

Les arrivées se font à partir de 16h00 et les départs avant 10h00.